



## PGA52/PGA60

Planetengetriebe für esiMot 6/x

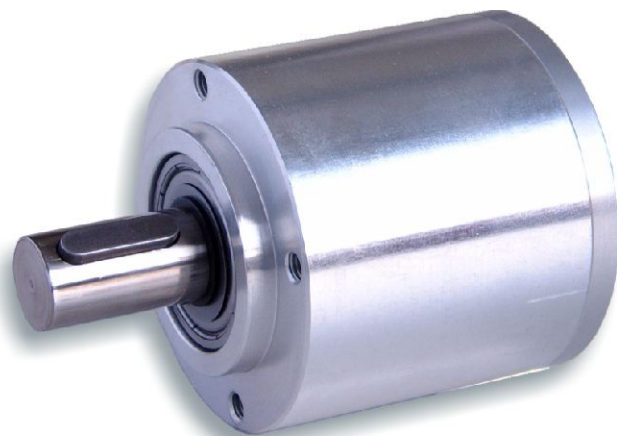
### PGA52 (esiMot 6/1)

- Übersetzung 4,5 - 225
- Abtriebsmoment max. 24 Nm
- Verdrehspiel
  - max. 40' (1-stufig)
  - max. 50' (2-stufig)
  - max. 60' (3-stufig)

**Kostengünstig  
und Kompakt**

### PGA60

- Übersetzung 3 - 49
- Abtriebsmoment max. 25 Nm
- Verdrehspiel
  - max. 15' (1-stufig)
  - max. 30' (2-stufig)



# Auswahl der Getriebegrösse

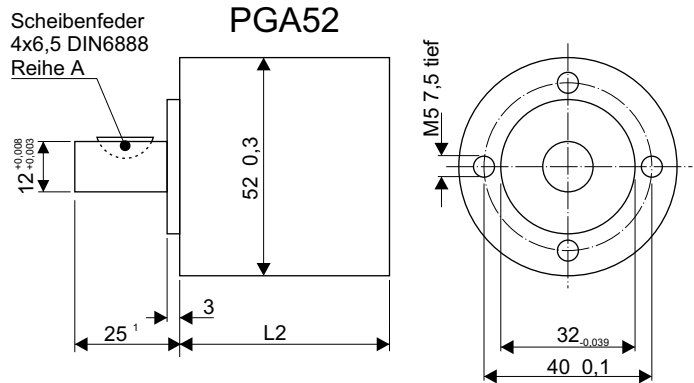
PGA52 (nur esiMot 6/1)		
Stufen	Übersetzung	M <sub>N</sub> [Nm]
1	4,5	1,2
	<b>6,25</b>	1,2
2	<b>20,25</b>	8,0
	28,125	8,0
	36	8,0
	<b>50</b>	8,0
3	91,12	24
	126,56	24
	162	24
	225	24

Fett gedruckt = Vorzugstypen

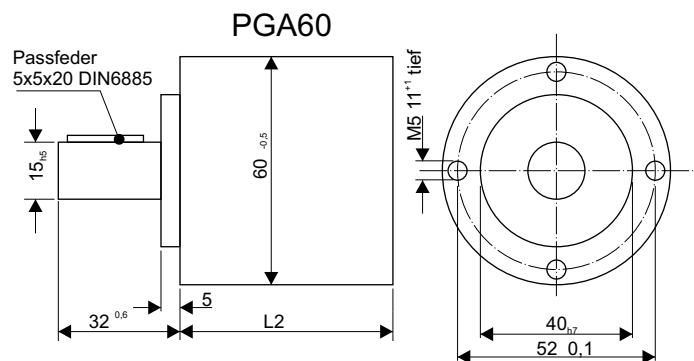
PGA60		
Stufen	Übersetzung	M <sub>N</sub> [Nm]
1	3	5
	<b>4</b>	5
	7*	5
2	12	25
	16	25
	21*	25
	49*	25

\*) Sonderanfertigung, nur auf Anfrage

PGA52			
Stufen	1	2	3
Getriebeispiel [°]	40	50	60
Wirkungsgrad [%]	90	81	73
Axial-Last max. [N]	500		
Radial-Last max. [N]	350		
L2 (esiMot6/1) [mm]	50	65,5	80,5



PGA60		
Stufen	1	2
Getriebeispiel [°]	15	30
Wirkungsgrad [%]	90	81
Axial-Last max. [N]	500	
Radial-Last max. [N]	350	
Länge L2 [mm]	53	83



Technische Änderungen vorbehalten.